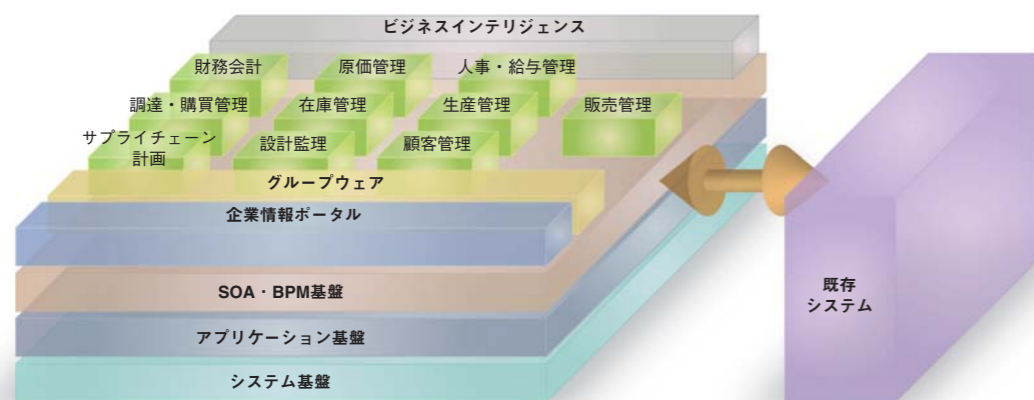




SOA・BPM基盤をベースにしたアプリケーションスイート



SOA・BPM基盤をベースにした先進のビジネスプラットフォーム

Bizfのアプリケーションには、会計、販売、人事などの基幹系業務から、グループウェアやBI (ビジネスインテリジェンス) などの情報系まで、全社規模の業務をカバーし、全社員が利用できるパッケージアプリケーションをご用意。既存システムとも容易に接続可能であり、ビジネス環境に合わせた、最適なシステムをご利用いただくことができます。

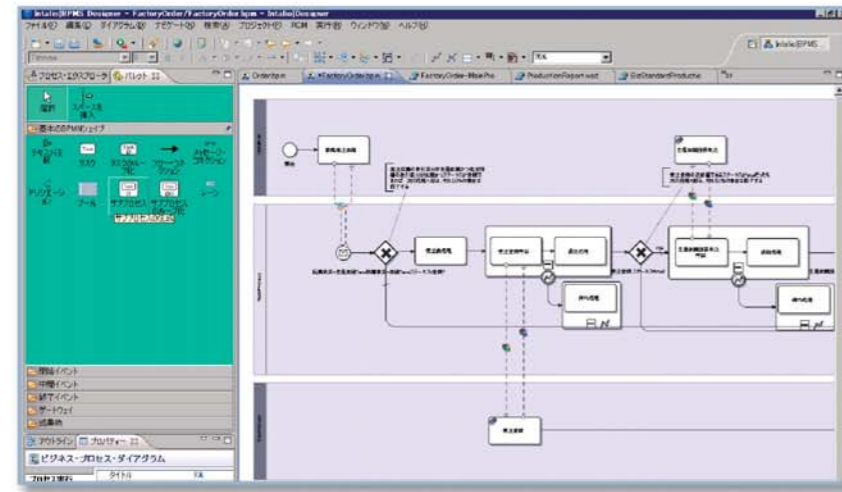
Bizf
Biz Integral

ERPを超えた、次世代ビジネスプラットフォーム

次世代ビジネスプラットフォームBizJで日々の作業を簡単に、管理を効率的に!

BizJは、高い操作性と機能性を備えた先進の情報システムです。ユーザーのポータル画面には作業一覧が表示されており、簡単に自分の作業を把握できます。管理者画面には業務の進捗状況がリアルタイムに表示され、ボトルネックの発見と改善を素早く行うことができます。

Plan 業務プロセスの定義



- ①プロセスフローのデザイナーで、業務の流れとBizJアプリケーションの連携を定義します。GUIで直観的に定義することができます。
- ②プロセスからプロセスまでの処理時間など、評価を行いたい範囲と指標 (KPI) を併せて定義します。

BizJ
Biz Integral

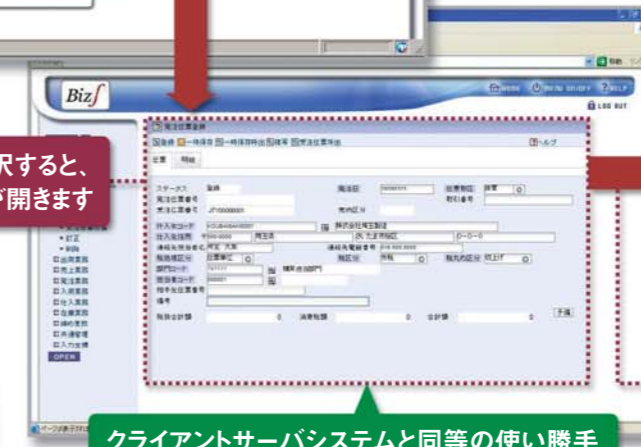
Do 業務の実行



①自分のポータルでやるべき作業を一覧表示

- ①ユーザーのポータル画面には作業一覧が表示されます。
- ②ユーザーは作業を選択するだけで実行画面に移動し、伝票の起票や承認などの作業を実行できます。
- ③実行した結果は次の担当者へ自動で通知され、作業と作業が滞ることなくスムーズに連携します。

②タスクを選択すると、処理画面が開きます

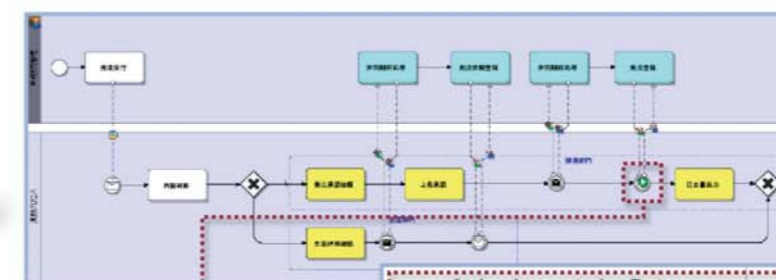


クライアントサーバシステムと同等の使い勝手

次の担当者

③実行結果を自動で通知

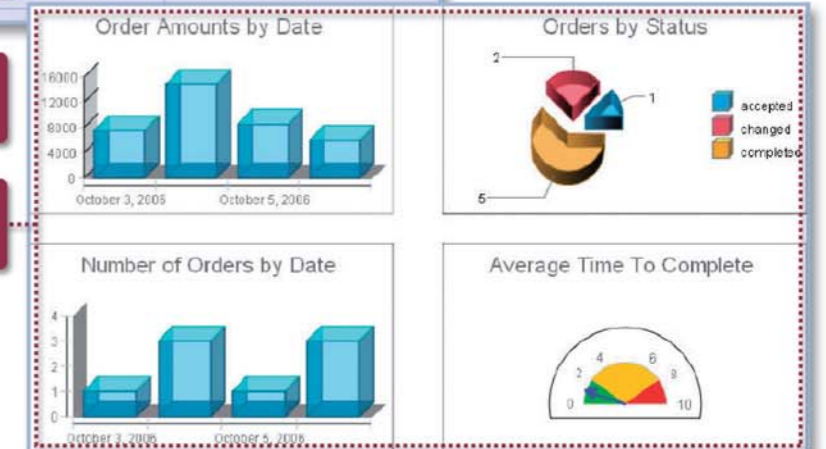
Check 業務プロセスの分析・評価



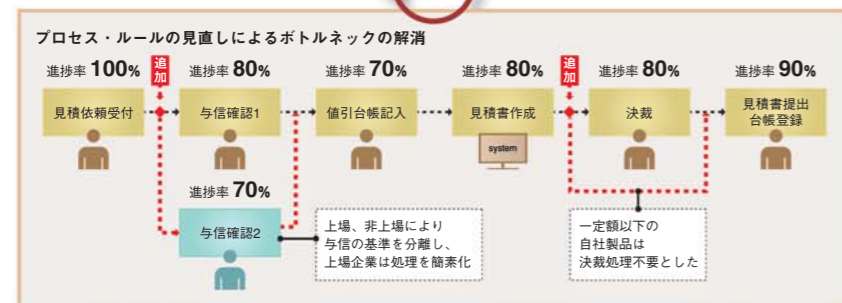
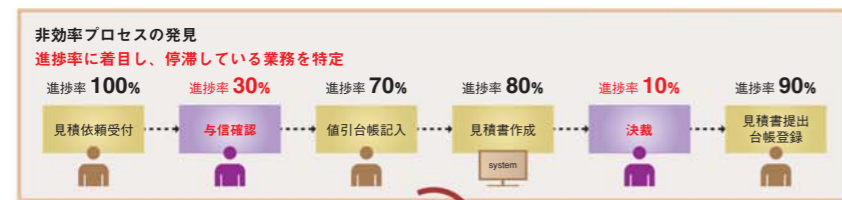
- ①管理画面では、各業務プロセスの進捗状況を把握することができます。
- ②管理者はどのプロセスが滞っているかグラフィカルに一目瞭然で把握することができます。

①業務の進捗状況を把握

②グラフィカルなレポートで問題を把握



Action 業務プロセスの改善



- ①再度プロセスフローデザイナーで、進捗が滞っているプロセスに対し、実行ルールの変更や迂回といった改善策を定義します。
- ②この一連のPDCAサイクルを繰り返すことで、常に最適な業務プロセスに改善していくことができます。

継続的な改善